



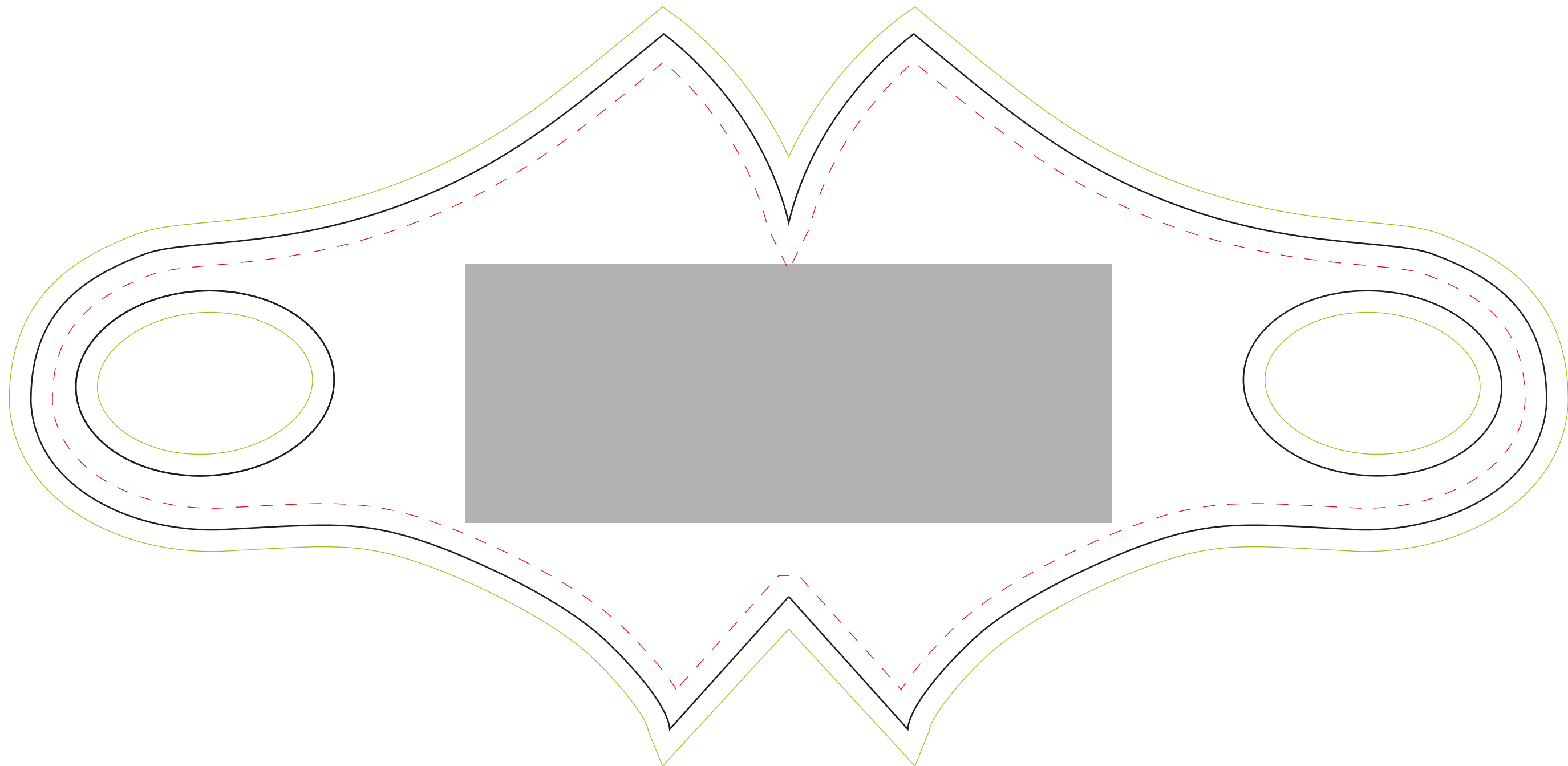


PLANTILLA

MASCARILLA NEO

MASCARILLA: 351 x 161 mm

-  Medida que tiene que hacer la imagen (con sangre): 361 x 171 mm
-  Medida que hará la mascarilla: 351 x 161 mm
-  Zona útil del dibujo para asegurar que no se corten logos ni texto : 341 x 151 mm
-  Zona de máxima visibilidad para logotipo o imagen 150 x 60 mm

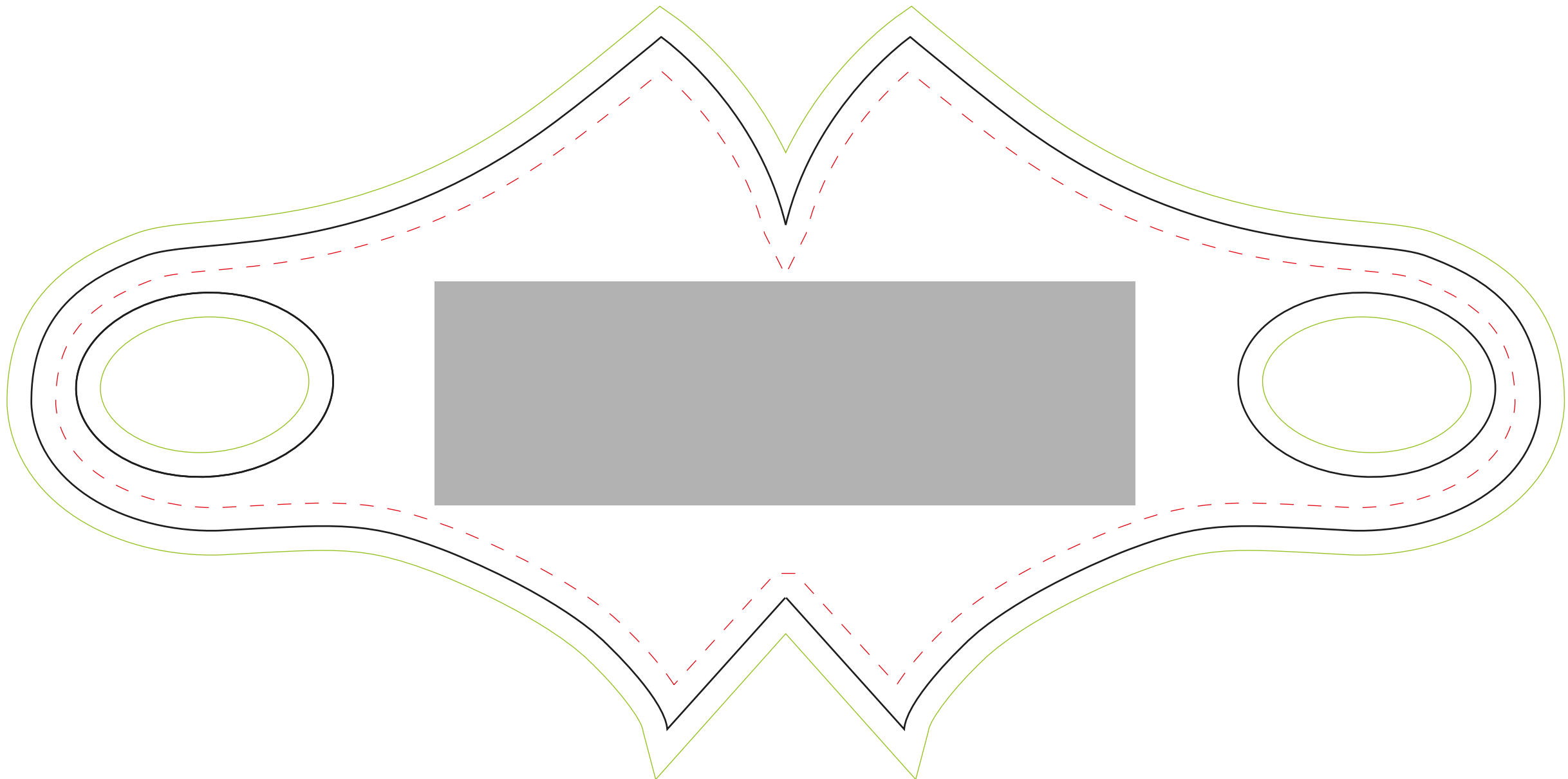


PLANTILLA

MASCARILLA NEO JUNIOR (10-14 AÑOS)

MASCARILLA: 310 x 142 mm

- Medida que tiene que hacer la imagen (con sangre): 320 x 158 mm
- Medida que hará la mascarilla: 310 x 142 mm
- - - Zona útil del dibujo para asegurar que no se corten logos ni texto : 300 x 126 mm
- █ Zona de máxima visibilidad para logotipo o imagen 144 x 46 mm



PLANTILLA

MASCARILLA NEO INFANTIL (6-10 AÑOS)

MASCARILLA: 380 x 128 mm

- Medida que tiene que hacer la imagen (con sangre): 290 x 144 mm
- Medida que hará la mascarilla: 280 x 128 mm
- - - Zona útil del dibujo para asegurar que no se corten logos ni texto : 271 x 114 mm
- █ Zona de máxima visibilidad para logotipo o imagen 130 x 41 mm

