



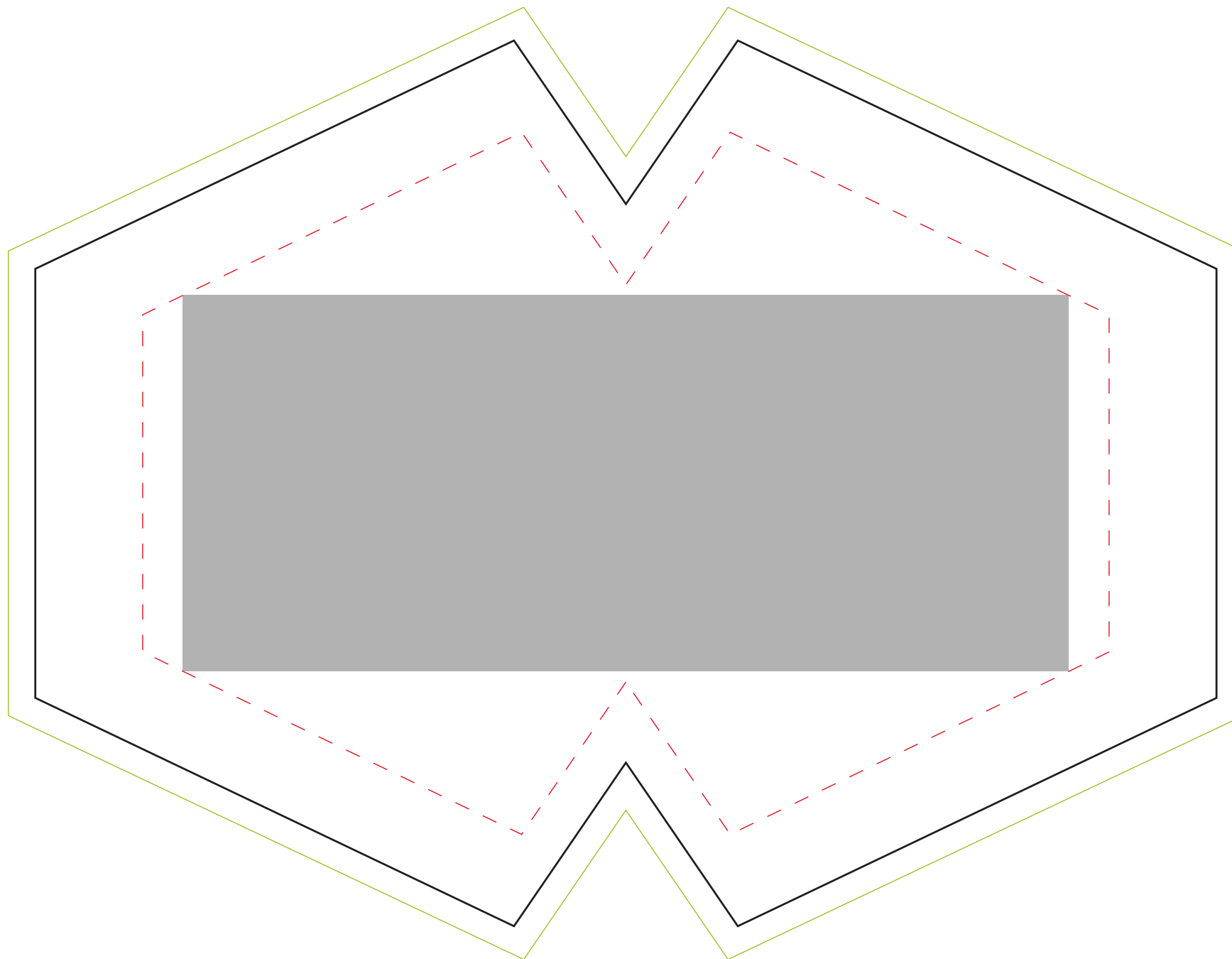


# PLANTILLA

## MASCARILLA CLASSIC

MASCARILLA: 220 x 165 mm

-  Medida que tiene que hacer la imagen (con sangre): 230 x 175 mm
-  Medida que hará la mascarilla: 220 x 165 mm
-  Zona útil del dibujo para asegurar que no se corten logos ni texto : 180 x 130 mm
-  Zona de máxima visibilidad para logotipo o imagen 165 x 70 mm

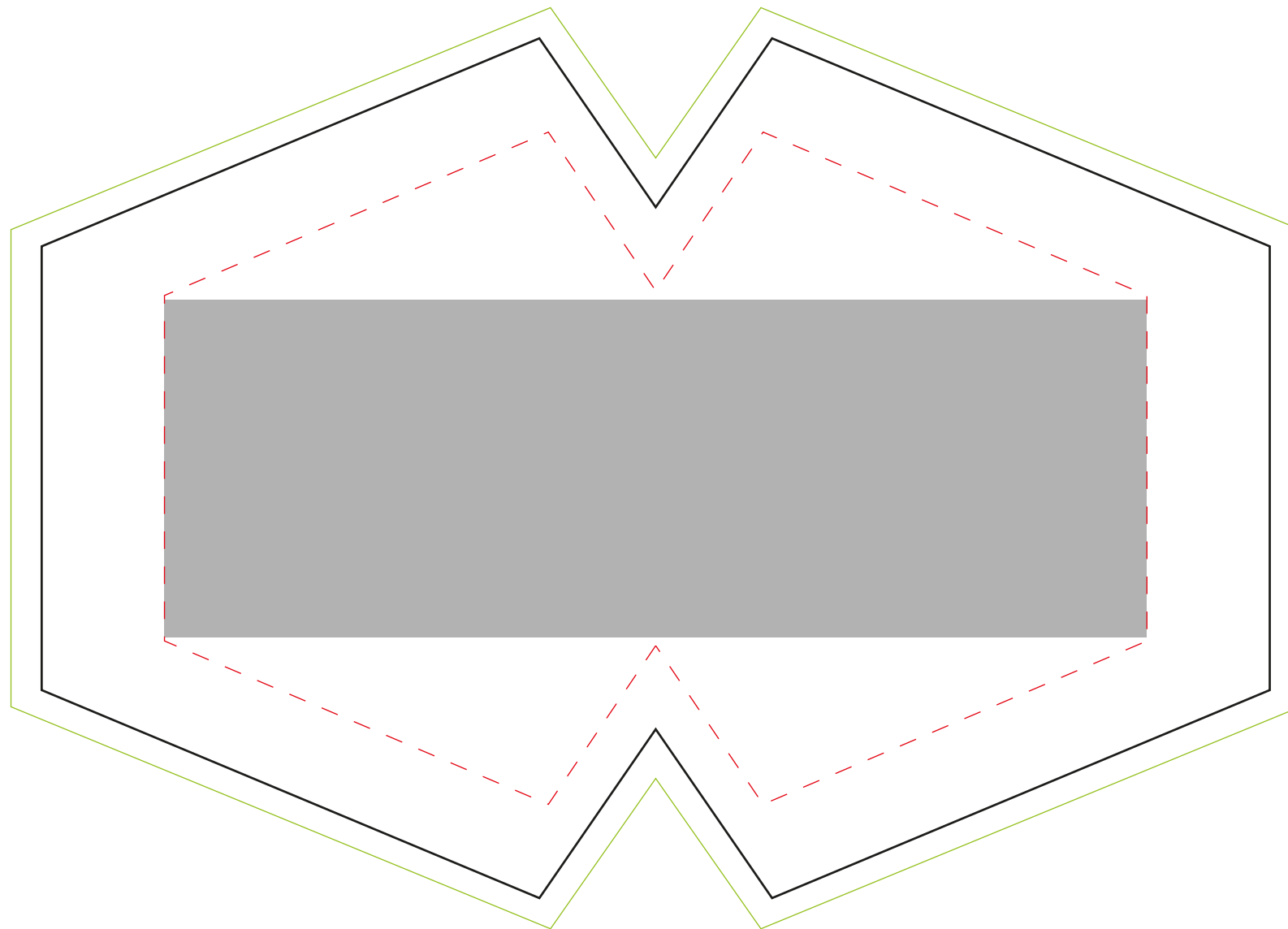


# PLANTILLA

MASCARILLA CLASSIC JUNIOR (10-14 años)

MASCARILLA: 200 x 140 mm

- Medida que tiene que hacer la imagen (con sangre): 210 x 150 mm
- Medida que hará la mascarilla: 200 x 140 mm
- - - Zona útil del dibujo para asegurar que no se corten logos ni texto : 160 x 110 mm
- Zona de máxima visibilidad para logotipo o imagen 160 x 55 mm



# PLANTILLA

MASCARILLA CLASSIC INFANTIL (6-10 años)

MASCARILLA: 180 x 120 mm

- Medida que tiene que hacer la imagen (con sangre): 190 x 130 mm
- Medida que hará la mascarilla: 180 x 120 mm
- - - Zona útil del dibujo para asegurar que no se corten logos ni texto : 140 x 90 mm
- Zona de máxima visibilidad para logotipo o imagen 125 x 45 mm

